

**ПАСПОРТ ДОСТУПНОСТИ**  
**объекта социальной инфраструктуры –**  
**Муниципального учреждения**  
**«Комплексный центр социального**  
**обслуживания населения»**  
**Чебаркульского муниципального района**  
**Челябинской области**

Адрес объекта:  
456440, г. Чебаркуль, ул. Карпенко, д. 2.

2019 г

## СОДЕРЖАНИЕ

1	ПАСПОРТ ДОСТУПНОСТИ объекта социальной инфраструктуры – здания муниципального учреждения « Комплексный центр социального обслуживания населения» Чебаркульского муниципального района Челябинской области	на 6 листах
2	АНКЕТА (информация об объекте социальной инфраструктуры) К ПАСПОРТУ ДОСТУПНОСТИ ОСИ №1 – здания муниципального учреждения « Комплексный центр социального обслуживания населения» Чебаркульского муниципального района Челябинской области	на 4 листах
3	АКТ ОБСЛЕДОВАНИЯ объекта социальной инфраструктуры – здания муниципального учреждения « Комплексный центр социального обслуживания населения» Чебаркульского муниципального района Челябинской области	на 7 листах
4	Приложение 1 к Акту обследования ОСИ к паспорту доступности ОСИ «Результаты обследования: 1. Территории, прилегающей к (участку)».	на 3 листах
5	Фотографии к приложению 1	на 2 листах
6	Приложение 2 к Акту обследования ОСИ к паспорту доступности ОСИ	на 3 листах
7	Фотографии к приложению 2	на 2 листах
8	Приложение 3 к Акту обследования ОСИ к паспорту доступности ОСИ	на 2 листах
9	Фотографии к приложению 3	на 3 листах
10	Приложение 4 к Акту обследования ОСИ к паспорту доступности ОСИ	на 5 листах
11	Фотографии к приложению 4	на 3 листах
12	Приложение 5 к Акту обследования ОСИ к паспорту доступности ОСИ	на 3 листах
13	Фотографии к приложению 5	на 1 листе
14	Приложение 6 к Акту обследования ОСИ к паспорту доступности ОСИ	на 2 листах
15	Фотографии к приложению 6	на 1 листе
16	Технический паспорт на нежилое помещение, в том числе размещение помещений (экспликация помещений) из поэтажного плана.	на 1 листе
17	Информация о проведении работ с целью формирования доступной среды для инвалидов на объекте социальной инфраструктуры	на 3 листах
18	План-схема маршрута движения к объекту социальной инфраструктуры - здания муниципального учреждения « Комплексный центр социального обслуживания населения» Чебаркульского муниципального района Челябинской области	на 1 листе

«УТВЕРЖДАЮ»

Директор

Муниципального учреждения  
«Комплексный центр социального  
обслуживания населения»

Чебаркульского муниципального района  
Челябинской области

  
Е.В. Меньшикова

« 24 » августа 2019 г.

**ПАСПОРТ ДОСТУПНОСТИ**  
объекта социальной инфраструктуры –  
здания муниципального учреждения  
«Комплексный центр социального обслуживания населения»  
Чебаркульского муниципального района Челябинской области

**1. Общие сведения об объекте**

- 1.1. Наименование (вид) объекта – **Муниципальное учреждение «Комплексный центр социального обслуживания населения» Чебаркульского муниципального района Челябинской области**
- 1.2. Адрес объекта – 456440, г. Чебаркуль, ул. Карпенко, д.2.
- 1.3. Сведения о размещении объекта: **расположен на первом этаже в нежилом административном помещении, площадью 149,1 кв.м, десятиэтажного, многоквартирного жилого дома.**
- 1.4. Год постройки многоквартирного дома – **2018 г.**
- 1.5. Дата предстоящих плановых ремонтных работ: *текущего – нет, капитального – нет.*
- 1.6. Название учреждения, полное юридическое наименование **Муниципальное учреждение «Комплексный центр социального обслуживания населения» Чебаркульского муниципального района Челябинской области.**  
краткое наименование: МУ КЦСОН Чебаркульского муниципального района
- 1.7. Юридический адрес учреждения: 456410, Челябинская область, Чебаркульский район, с. Кундравы, ул. Ленина, д.6.
- 1.8. Основание для пользования объектом (оперативное управление, аренда, собственность): **аренда.**
- 1.9. Форма собственности: **муниципальная.**
- 1.10. Территориальная принадлежность (федеральная, региональная, муниципальная) - **муниципальная.**
- 1.11. Вышестоящая организация: **Управление социального обслуживания населения администрации Чебаркульского муниципального района.**
- 1.12. Адрес вышестоящей организации, другие координаты - **Россия, 456440, г. Чебаркуль, ул. Ленина д. 33А.**

## 2. Характеристика деятельности организации на объекте

2.1. Сфера деятельности (здравоохранение, образование, социальная защита, физическая культура и спорт, культура, связь и информация, транспорт, жилой фонд, потребительский рынок и сфера услуг, другое) – **социальное обслуживание.**

2.2. Виды оказываемых услуг:

Предоставление социального обслуживания в форме на дому включая оказание социально-бытовых услуг, социально-медицинских услуг, социально-психологических услуг, социально-педагогических услуг, социально-трудовых услуг, социально-правовых услуг, услуг в целях повышения коммуникативного потенциала получателей социальных услуг, имеющих ограничения жизнедеятельности, в том числе детей-инвалидов, срочных социальных услуг.

2.3. Форма оказания услуг: (на объекте, с длительным пребыванием, в т. ч. проживанием, на дому, дистанционно) – **на объекте, на дому.**

2.4. Категории обслуживаемого населения по возрасту: (взрослые трудоспособного возраста, пожилые; все возрастные категории) **все возрастные категории.**

2.5. Категории обслуживаемых инвалидов: (инвалиды, передвигающиеся на коляске, инвалиды с нарушениями опорно-двигательного аппарата; нарушениями зрения, нарушениями слуха, нарушениями умственного развития) - **все категории инвалидов.**

2.6. Плановая мощность: посещаемость (количество обслуживаемых в день), вместимость, **пропускная способность – 40-50 чел./день.**

## 3. Состояние доступности ОСИ для инвалидов

3.1. Путь следования к объекту пассажирским транспортом:

*(описать маршрут движения с использованием пассажирского транспорта)*

**Остановка:** «Автовокзал». На автовокзал пребывают все автобусы следующие по Чебаркульскому муниципальному району.

### 3.2 Путь к ОСИ от ближайшей остановки пассажирского транспорта:

3.2.1. Расстояние до ОСИ от остановки транспорта:

- от ост. «Автовокзал»: 300-500 м

3.2.2. Время движения (пешком):

- от ост. «Автовокзал»: 3-5 мин

3.2.3. Наличие выделенного от проезжей части пешеходного пути (да, нет) – «да».

3.2.4. Перекрестки: **нерегулируемые.**

3.2.5. Информация на пути следования к ОСИ: акустическая - **нет**, тактильная - **нет**, визуальная - **есть.**

3.2.6. Перепады высоты на пути: **нет.**

Их обустройство для инвалидов на коляске: **нет.**

**3.3. Вариант организации доступности ОСИ (формы обслуживания)\* с учетом СП 59.13330.2016 (Доступность зданий и сооружений для маломобильных групп населения. Актуализированная редакция СНиП 35-01-2001):**

№ п/п	Категория инвалидов (вид нарушения)	Вариант организации доступности объекта
1.	Все категории инвалидов	
	в том числе инвалиды:	
2.	передвигающиеся на креслах-колясках	ВНД
3.	с нарушениями опорно-двигательного аппарата	ДУ
4.	с нарушениями зрения	ВНД
5.	с нарушениями слуха	ДУ
6.	с нарушениями умственного развития	ДУ

\* Указывается один из вариантов: «А», «Б», «ДУ», «ВНД»:

А – доступны все структурно-функциональные зоны ОСИ;

Б – в уровне первого этажа организовано место обслуживания инвалидов;

ДУ – доступен условно, то есть организовано дистанционное обслуживание, помощь персонала и т.д.;

ВНД – временно недоступен.

**3.4. Состояние доступности основных структурно-функциональных зон**

№ п/п	Основные структурно-функциональные зоны	Состояние доступности, в том числе для основных категорий инвалидов**
1.	Территория, прилегающая к зданию (участок)	ДЧ-И (Г,У) ВНД (С,К,О)
2.	Вход (входы) в здание	ДУ (Г,У,О) ВНД (С,К)
3.	Путь (пути) движения внутри здания (в т.ч. пути эвакуации)	ДУ (О,Г,У) ВНД (К,С)
4.(I)	Зона целевого назначения здания (целевого посещения объекта)	ДУ (У,О,Г) ВНД (К,С)
4.(II)	Зона целевого назначения здания (целевого посещения объекта)	ДУ (У,О,Г) ВНД (К,С)
5.	Санитарно-гигиенические помещения	ДЧ-И (Г,У) ВНД (О,К,С)
6.	Система информации и связи (на всех зонах)	ДУ (У) ВНД (К,О,С,Г)
7.	Пути движения к объекту (от остановки транспорта)	ДЧ-И (Г,У) ВНД (С,К,О)

\*\* Указывается: ДП-В - доступно полностью всем; ДП-И (К, О, С, Г, У) – доступно полностью избирательно (указать категории инвалидов); ДЧ-В - доступно частично всем; ДЧ-И (К, О, С, Г, У) – доступно частично избирательно (указать категории инвалидов); ДУ - доступно условно, ВНД – временно недоступно.

**3.5. Итоговое заключение о состоянии доступности ОСИ:**

Здание «Комплексный центр социального обслуживания населения» Чебаркульского муниципального района Челябинской области признать **ВРЕМЕННО НЕДОСТУПНЫМ** для категорий инвалидов (К, С) и **ДОСТУПНЫМ УСЛОВНО** для категорий инвалидов (Г, У, О).

Для принятия решения об адаптации учреждения требуется согласование со специалистами, для рассмотрения возможности текущего ремонта, принятия индивидуального решения по использованию ТСР и организации альтернативной формы обслуживания по всем основным структурно-функциональным зонам.

В случае принятия решений по адаптации на основании итогов оценки состояния доступности в процессе паспортизации, которые не в полной мере соответствуют требованиям СНиП: как технические (в том числе с использованием технических средств реабилитации), так и организационные решения (с иным форматом предоставления услуги) - согласование данной альтернативной формы организации доступности с местной общественной организацией инвалидов.

#### 4. Управленческое решение

##### 4.1. Рекомендации по адаптации основных структурных элементов объекта

№ п/п	Основные структурно-функциональные зоны объекта	Рекомендации по адаптации объекта (вид работы)*
1.	Территория, прилегающая к зданию (участок)	<p>Необходимо согласование со специалистами (в сфере проектирования, строительства, формирования доступной среды для МГН) по организации текущего ремонта:</p> <p>Установка информационных знаков и навигации.</p> <p>Ремонт пешеходных путей, ведущих от остановок общественного транспорта к зданию комплексного центра:</p> <ul style="list-style-type: none"> <li>- ремонт асфальтового покрытия на пешеходных дорожках,</li> <li>- оборудование путей движения и перекрестков тактильно-контрастными указателями (предупреждающими и направляющими);</li> </ul> <p>Оборудование зон отдыха для МГН.</p> <p>Оборудование нормативной парковки автомобилей для МГН;</p>
2.	Вход (входы) в здание	<p>Необходимо согласование со специалистами (в сфере проектирования, строительства, формирования доступной среды для МГН) по организации текущего ремонта:</p> <p>Установка системы вызова персонала.</p> <p>Установка нормативных перил на пандусе.</p> <p>Установка информационных знаков и элементов навигации, контрастное выделение проемов дверей, контрастное выделение ступеней на улице, обозначение препятствий на пути движения тактильно-контрастными указателями.</p>
3.	Путь (пути) движения внутри здания (в том числе пути эвакуации)	<p>Необходимо согласование со специалистами (в сфере проектирования, формирования доступной среды для МГН) по текущему ремонту:</p> <p>Установка информационных знаков в коридорах, предупреждающих тактильно-контрастных указателей в соответствии с требованиями доступности. Монтаж кругов «предупреждающих»</p>

№ п/п	Основные структурно-функциональные зоны объекта	Рекомендации по адаптации объекта (вид работы)*
		<p>на отдельные внутренние стеклянные двери. Расширение дверных проемов и замена дверей. Установка нормативных дверных ручек. Оборудование эвакуационных путей в соответствии с нормативами. Работы по обеспечению системы эвакуации с использованием ТСР.</p>
4.(I)	Зона целевого назначения (целевого посещения объекта)	<p>Необходимо согласование со специалистами (в сфере проектирования, строительства, формирования доступной среды для МГН) по текущему ремонту: Установка эргономичных ручек на дверях. Оборудование зон посещения информационными указателями доступности (тифло и сурдо) Индивидуальное решение с ТСР для создания доступности инвалидов по зрению, слуху и инвалидов-колясочников в отдельные кабинеты, посещение которых возможно МГН. Установка специализированной мебели и выделение мест для отдыха МГН в коридоре.</p>
4.(II)	Зона целевого назначения (целевого посещения объекта)	<p>Необходимо согласование со специалистами по текущему ремонту и оборудованию кабинетов, в которых возможно создание рабочих мест для МГН: Оборудование кабинетов информационными указателями для доступности (тифло и сурдо) Индивидуальное решение с ТСР для создания доступности инвалидов по зрению, слуху и инвалидов-колясочников в рабочие зоны, в т.ч. приобретение адаптированной мебели для инвалидов. Установка новых эргономичных ручек на дверях.</p>
5.	Санитарно-гигиенические помещения	<p>Необходимо согласование со специалистами (в сфере строительства, формирования доступной среды для МГН) по текущему ремонту с целью создания условий доступности туалетной комнаты для МГН: Установка унитаза в соответствии с требованиями нормативов, установка регулируемой по высоте раковины, перенос розеток и выключателей, установка крючков, установка связи с диспетчером, аварийной сигнализации, монтаж нормативных поручней. Установка информационной таблички обозначения помещения.</p>
6.	Система информации на объекте (на всех зонах)	<p>Необходимо согласование со специалистами (в сфере проектирования и формирования доступной среды для МГН) по организации текущего ремонта и индивидуальному решению с ТСР: установка тактильных (тактильные мнемосхемы и пиктограммы, звуковые информаторы) и акустических информационных средств в здании, системы оповещения при эвакуации.</p>

№ п/п	Основные структурно-функциональные зоны объекта	Рекомендации по адаптации объекта (вид работы)*
7.	Пути движения к объекту (от остановки транспорта)	<p>Необходимо согласование со специалистами (в сфере проектирования, строительства, формирования доступной среды для МГН) по организации текущего ремонта:  Установка информационных знаков и навигации.  Ремонт пешеходных путей, ведущих от остановок общественного транспорта к зданию комплексного центра:  - ремонт асфальтового покрытия на пешеходных дорожках,  - оборудование путей движения и перекрестков тактильно-контрастными указателями (предупреждающими и направляющими);  Оборудование зон отдыха для МГН.  Оборудование нормативной парковки автомобилей для МГН;</p>
8.	Все зоны и участки	<p>Необходимо согласование текущего ремонта со специалистами (в сфере проектирования и формирования доступной среды для МГН):  Капитальный или текущий ремонт по оборудованию зон не доступных для инвалидов.  Индивидуальное решение с ТСР для создания доступности инвалидов по зрению, слуху и инвалидов-колясочников.  Организация альтернативной формы обслуживания, где невозможны технические решения.</p>

\*- указывается один из вариантов (видов работ): не нуждается; ремонт (текущий, капитальный); индивидуальное решение с ТСР; технические решения невозможны – организация альтернативной формы обслуживания

4.2. Период проведения работ: **пять лет**

**в рамках исполнения "Плана адаптации"**

(указывается наименование документа: программы, плана)

4.3. Ожидаемый результат (по состоянию доступности) после выполнения работ по адаптации – **"доступно всем"**

Оценка результата исполнения программы, плана (по состоянию доступности)

4.4. Для принятия решения требуется, не требуется (нужное подчеркнуть):

Необходимо согласование с Управлением социального обслуживания населения администрации Чебаркульского муниципального района.

Имеется заключение уполномоченной организации о состоянии доступности объекта (наименование документа и выдавшей его организации, дата), прилагается - **нет**.

4.5. Информация размещена (обновлена) на Карте доступности субъекта РФ дата

(наименование сайта, портала)

## 5. Особые отметки

Паспорт сформирован на основании:

1. Анкеты (информации об объекте) от «12» августа 2019 г.
2. Акта обследования объекта: № акта 1 от «12» августа 2019 г.



«УТВЕРЖДАЮ»

Директор

Муниципального учреждения

«Комплексный центр социального  
обслуживания населения»

Чебаркульского муниципального района  
Челябинской области

  
Е.В. Меньшикова

«24» августа 2019 г.

## АНКЕТА

(информация об объекте социальной инфраструктуры)  
К ПАСПОРТУ ДОСТУПНОСТИ ОСИ  
№ 1

### 1. Общие сведения об объекте

- 1.1. Наименование (вид) объекта – **Муниципальное учреждение «Комплексный центр социального обслуживания населения» Чебаркульского муниципально-го района Челябинской области**
- 1.2. Адрес объекта – 456440, г. Чебаркуль, ул. Карпенко, д.2.
- 1.3. Сведения о размещении объекта: **расположен на первом этаже в нежилом административном помещении, площадью 149,1 кв.м, десятиэтажного, многоквартирного жилого дома.**
- 1.4. Год постройки многоквартирного дома – **2018 г.**
- 1.5. Дата предстоящих плановых ремонтных работ: *текущего – нет, капитального – нет.*
- 1.6. Название учреждения, полное юридическое наименование **Муниципальное учреждение «Комплексный центр социального обслуживания населения» Чебаркульского муниципального района Челябинской области.**  
краткое наименование: МУ КЦСОН Чебаркульского муниципального района
- 1.7. Юридический адрес учреждения: 456410, Челябинская область, Чебаркульский район, с. Кундравы, ул. Ленина, д.6.
- 1.8. Основание для пользования объектом (оперативное управление, аренда, собственность): **аренда.**
- 1.9. Форма собственности: **муниципальная.**
- 1.10. Территориальная принадлежность (федеральная, региональная, муниципальная) - **муниципальная.**
- 1.11. Вышестоящая организация: **Управление социального обслуживания населения администрации Чебаркульского муниципального района.**
- 1.12. Адрес вышестоящей организации, другие координаты - **Россия, 456440, г. Чебаркуль, ул. Ленина д. 33А.**

«УТВЕРЖДАЮ»

Директор

Муниципального учреждения

«Комплексный центр социального  
обслуживания населения»

Чебаркульского муниципального района  
Челябинской области



Е.В. Меньшикова

«24» августа 2019 г.

## АНКЕТА

(информация об объекте социальной инфраструктуры)  
К ПАСПОРТУ ДОСТУПНОСТИ ОСИ

№ 1

### 1. Общие сведения об объекте

- 1.1. Наименование (вид) объекта – **Муниципальное учреждение «Комплексный центр социального обслуживания населения» Чебаркульского муниципально-го района Челябинской области**
- 1.2. Адрес объекта – 456440, г. Чебаркуль, ул. Карпенко, д.2.
- 1.3. Сведения о размещении объекта: **расположен на первом этаже в нежилом административном помещении, площадью 149,1 кв.м, десятиэтажного, многоквартирного жилого дома.**
- 1.4. Год постройки многоквартирного дома – **2018 г.**
- 1.5. Дата предстоящих плановых ремонтных работ: *текущего – нет, капитального – нет.*
- 1.6. Название учреждения, полное юридическое наименование **Муниципальное учреждение «Комплексный центр социального обслуживания населения» Чебаркульского муниципального района Челябинской области.**  
краткое наименование: МУ КЦСОН Чебаркульского муниципального района
- 1.7. Юридический адрес учреждения: 456410, Челябинская область, Чебаркульский район, с. Кундравы, ул. Ленина, д.6.
- 1.8. Основание для пользования объектом (оперативное управление, аренда, собственность): **аренда.**
- 1.9. Форма собственности: **муниципальная.**
- 1.10. Территориальная принадлежность (федеральная, региональная, муниципальная) - **муниципальная.**
- 1.11. Вышестоящая организация: **Управление социального обслуживания населения администрации Чебаркульского муниципального района.**
- 1.12. Адрес вышестоящей организации, другие координаты - **Россия, 456440, г. Чебаркуль, ул. Ленина д. 33А.**

## 2. Характеристика деятельности организации на объекте

2.1. Сфера деятельности (здравоохранение, социальная защита, физическая культура и спорт, культура, связь и информация, транспорт, жилой фонд, потребительский рынок и сфера услуг, другое) – **социальное обслуживание.**

### 2.2. Виды оказываемых услуг:

Предоставление социального обслуживания в форме на дому включая оказание социально-бытовых услуг, социально-медицинских услуг, социально-психологических услуг, социально-педагогических услуг, социально-трудовых услуг, социально-правовых услуг, услуг в целях повышения коммуникативного потенциала получателей социальных услуг, имеющих ограничения жизнедеятельности, в том числе детей-инвалидов, срочных социальных услуг.

2.3. Форма оказания услуг: (на объекте, с длительным пребыванием, в т. ч. проживанием, на дому, дистанционно) – **на объекте, на дому.**

2.4. Категории обслуживаемого населения по возрасту: (взрослые трудоспособного возраста, пожилые; все возрастные категории) **все возрастные категории.**

2.5. Категории обслуживаемых инвалидов: (инвалиды, передвигающиеся на коляске, инвалиды с нарушениями опорно-двигательного аппарата; нарушениями зрения, нарушениями слуха, нарушениями умственного развития) - **все категории инвалидов.**

2.6. Плановая мощность: посещаемость (количество обслуживаемых в день), вместимость, пропускная способность – **40-50 чел./день.**

## 3. Состояние доступности ОСИ для инвалидов

3.1. Путь следования к объекту пассажирским транспортом:

*(описать маршрут движения с использованием пассажирского транспорта)*

**Остановка:** «Автовокзал». На автовокзал пребывают все автобусы следующие по Чебаркульскому муниципальному району.

**3.2 Путь к ОСИ от ближайшей остановки пассажирского транспорта:**

3.2.1. Расстояние до ОСИ от остановки транспорта:

- от ост. «Автовокзал»: 300-500 м

3.2.2. Время движения (пешком):

- от ост. «Автовокзал»: 3-5 мин

3.2.3. Наличие выделенного от проезжей части пешеходного пути (да, нет) – **«да».**

3.2.4. Перекрестки: **нерегулируемые.**

3.2.5. Информация на пути следования к ОСИ: акустическая - **нет**, тактильная - **нет**, визуальная - **есть.**

3.2.6. Перепады высоты на пути: **нет.**

Их обустройство для инвалидов на коляске: **нет.**

### 3.3. Вариант организации доступности ОСИ (формы обслуживания)\* с учетом СП 35-101-2001:

№ п/п	Категория инвалидов (вид нарушения)	Вариант организации доступности объекта
1.	Все категории инвалидов в том числе инвалиды:	
2.	передвигающиеся на креслах-колясках	<b>ВНД</b>

3.	с нарушениями опорно-двигательного аппарата	ДУ
4.	с нарушениями зрения	ВНД
5.	с нарушениями слуха	ДУ
6.	с нарушениями умственного развития	ДУ

\* Указывается один из вариантов: «А», «Б», «ДУ», «ВНД»:

А – доступны все структурно-функциональные зоны ОСИ;

Б – в уровне первого этажа организовано место обслуживания инвалидов;

ДУ – доступен условно, то есть организовано дистанционное обслуживание, помощь персонала и т.д.;

ВНД – временно недоступен.

#### 4. Управленческое решение

(предложения по адаптации основных структурных элементов ОСИ)

№ п/п	Основные структурно-функциональные зоны ОСИ	Рекомендации по адаптации ОСИ (вид работы)*
1.	Территория, прилегающая к зданию (участок)	<p>Необходимо согласование со специалистами (в сфере проектирования, строительства, формирования доступной среды для МГН) по организации текущего ремонта:</p> <p>Установка информационных знаков и навигации.</p> <p>Ремонт пешеходных путей, ведущих от остановок общественного транспорта к зданию комплексного центра:</p> <ul style="list-style-type: none"> <li>- ремонт асфальтового покрытия на пешеходных дорожках,</li> <li>- оборудование путей движения и перекрестков тактильно-контрастными указателями (предупреждающими и направляющими);</li> </ul> <p>Оборудование зон отдыха для МГН.</p> <p>Оборудование нормативной парковки автомобилей для МГН;</p>
2.	Вход (входы) в здание	<p>Необходимо согласование со специалистами (в сфере проектирования, строительства, формирования доступной среды для МГН) по организации текущего ремонта:</p> <p>Установка системы вызова персонала.</p> <p>Установка нормативных перил на пандусе.</p> <p>Установка информационных знаков и элементов навигации, контрастное выделение проемов дверей, контрастное выделение ступеней на улице, обозначение препятствий на пути движения тактильно-контрастными указателями.</p>
3.	Путь (пути) движения внутри здания (в том числе пути эвакуации)	<p>Необходимо согласование со специалистами (в сфере проектирования, формирования доступной среды для МГН) по текущему ремонту:</p> <p>Установка информационных знаков в коридорах, предупреждающих тактильно-контрастных указателей в соответствии с требованиями доступности. Монтаж кругов «предупреждающих» на отдельные внутренние стеклянные двери.</p> <p>Расширение дверных проемов и замена дверей.</p> <p>Установка нормативных дверных ручек.</p> <p>Оборудование эвакуационных путей в соответствии с нормативами. Работы по обеспечению системы эвакуации с использованием ТСР.</p>
4. (I)	Зона целевого назначения (целевого посещения объекта)	<p>Необходимо согласование со специалистами (в сфере проектирования, строительства, формирования доступной среды для МГН) по текущему ремонту:</p> <p>Установка эргономичных ручек на дверях.</p> <p>Оборудование зон посещения информационными указателями доступности (тифло и сурдо)</p> <p>Индивидуальное решение с ТСР для создания доступности инвалидов по зрению, слуху и инвалидов-колясочников в отдельные</p>

		кабинеты, посещение которых возможно МГН. Установка специализированной мебели и выделение мест для отдыха МГН в коридоре.
4.(П)	Зона целевого назначения (целевого посещения объекта)	Необходимо согласование со специалистами по текущему ремонту и оборудованию кабинетов, в которых возможно создание рабочих мест для МГН: Оборудование кабинетов информационными указателями для доступности (тифло и сурдо) Индивидуальное решение с ТСП для создания доступности инвалидов по зрению, слуху и инвалидов-колясочников в рабочие зоны, в т.ч. приобретение адаптированной мебели для инвалидов. Установка новых эргономичных ручек на дверях.
5.	Санитарно-гигиенические помещения	Необходимо согласование со специалистами (в сфере строительства, формирования доступной среды для МГН) по текущему ремонту с целью создания условий доступности туалетной комнаты для МГН: Установка унитаза в соответствии с требованиями нормативов, установка регулируемой по высоте раковины, перенос розеток и выключателей, установка крючков, установка связи с диспетчером, аварийной сигнализации, монтаж нормативных поручней. Установка информационной таблички обозначения помещения. Индивидуальное решение с ТСП.
6.	Система информации на ОСИ (на всех зонах)	Необходимо согласование со специалистами (в сфере проектирования и формирования доступной среды для МГН) по организации текущего ремонта и индивидуальному решению с ТСП: установка тактильных (тактильные мнемосхемы и пиктограммы, звуковые информаторы) и акустических информационных средств в здании, системы оповещения при эвакуации.
7.	Пути движения к ОСИ (от остановки транспорта)	Необходимо согласование со специалистами (в сфере проектирования, строительства, формирования доступной среды для МГН) по организации текущего ремонта: Установка информационных знаков и навигации. Ремонт пешеходных путей, ведущих от остановок общественного транспорта к зданию комплексного центра: - ремонт асфальтового покрытия на пешеходных дорожках, - оборудование путей движения и перекрестков тактильно-контрастными указателями (предупреждающими и направляющими); Оборудование зон отдыха для МГН. Оборудование нормативной парковки автомобилей для МГН;
8.	Все зоны и участки	Текущий ремонт по оборудованию зон не доступных для инвалидов. Индивидуальное решение с ТСП для создания доступности инвалидов по зрению, слуху и инвалидов-колясочников. Организация альтернативной формы обслуживания, где невозможны технические решения.

\* Указывается один из вариантов (видов работ): не нуждается; ремонт (текущий, капитальный); индивидуальное решение с ТСП; технические решения невозможны – организация альтернативной формы обслуживания.

**Размещение информации на Карте доступности субъекта РФ согласовано:**

**Юрисконсульт Пидгаецкая И.Е. 89525157559**

(подпись ФИО, должность; координаты для связи уполномоченного представителя объекта)

«УТВЕРЖДАЮ»

Директор  
Муниципального учреждения  
«Комплексный центр социального  
обслуживания населения»  
Чебаркульского муниципального района  
Челябинской области

  
Е.В. Меньшикова

« 17 » августа 2019 г.

**АКТ ОБСЛЕДОВАНИЯ**  
объекта социальной инфраструктуры –  
здания муниципального учреждения  
«Комплексный центр социального обслуживания населения»  
Чебаркульского муниципального района Челябинской области  
к паспорту доступности ОСИ № 1

**1. Общие сведения об ОСИ**

1.1. Название ОСИ (полное юридическое наименование) – **Муниципальное учреждение «Комплексный центр социального обслуживания населения» Чебаркульского муниципального района Челябинской области**

1.2. Адрес объекта (фактический) – 456440, г. Чебаркуль, ул. Карпенко, д.2.

1.3. Сведения о размещении объекта: **расположен на первом этаже в нежилом административном помещении, площадью 149,1 кв.м, десятиэтажного, многоквартирного жилого дома.**

наличие прилегающего земельного участка (**нет**); площадь – **нет**

1.4. Юридический адрес учреждения: **456410, Челябинская область, Чебаркульский район, с. Кундравы, ул. Ленина, д.6.**

1.5. Дата предстоящих плановых ремонтных работ: *текущего – нет, капитального – нет.*

**2. Характеристика деятельности организации на объекте**

2.1. Сфера деятельности (здравоохранение, образование, социальная защита, физическая культура и спорт, культура, связь и информация, транспорт, жилой фонд, потребительский рынок и сфера услуг, другое) – **социальное обслуживание.**

**2.2. Виды оказываемых услуг:**

Предоставление социального обслуживания в форме на дому включая оказание социально-бытовых услуг, социально-медицинских услуг, социально-психологических услуг, социально-педагогических услуг, социально-трудовых услуг, социально-правовых услуг, услуг в целях повышения коммуникативного потенциала получателей социальных услуг, имеющих ограничения жизнедеятельности, в том числе детей-инвалидов, срочных социальных услуг.

2.3. Форма оказания услуг: (на объекте, с длительным пребыванием, дистанционно) – **на объекте, дистанционно.**

2.4. Категории обслуживаемого населения по возрасту: (взрослые трудоспособного возраста, пожилые; все возрастные категории) **все возрастные категории.**

2.5. Категории обслуживаемых инвалидов: (инвалиды, передвигающиеся на коляске, инвалиды с нарушениями опорно-двигательного аппарата; нарушениями зрения, нарушениями слуха, нарушениями умственного развития) - **все категории инвалидов.**

2.6. Плановая мощность: посещаемость (количество обслуживаемых в день), вместимость, **пропускная способность – 40-50 чел./день.**

2.7. Участие в исполнении ИПР инвалида (да, нет) - **нет**, ребенка-инвалида (да, нет) – **нет.**

### 3. Состояние доступности ОСИ для инвалидов

3.1. Путь следования к объекту пассажирским транспортом:

*(описать маршрут движения с использованием пассажирского транспорта)*

**Остановка:** «Автовокзал». На автовокзал пребывают все автобусы следующие по Чебаркульскому муниципальному району.

**3.2 Путь к ОСИ от ближайшей остановки пассажирского транспорта:**

3.2.1. Расстояние до ОСИ от остановки транспорта:

- от ост. «Автовокзал»: 300-500 м

3.2.2. Время движения (пешком):

- от ост. «Автовокзал»: 3-5 мин

3.2.3. Наличие выделенного от проезжей части пешеходного пути (да, нет) – «да».

3.2.4. Перекрестки: **нерегулируемые.**

3.2.5. Информация на пути следования к ОСИ: акустическая - **нет**, тактильная - **нет**, визуальная - **есть.**

3.2.6. Перепады высоты на пути: **нет.**

Их обустройство для инвалидов на коляске: **нет.**

### 3.3. Организация доступности ОСИ для инвалидов – форма обслуживания:

№ п/п	Категория инвалидов (вид нарушения)	Вариант организации доступности объекта (формы обслуживания)*
1.	Все категории инвалидов	Кабинетная форма, зальная форма, прилавочная форма обслуживания
2.	в том числе инвалиды:	
3.	передвигающиеся на креслах-колясках	<b>ВНД</b>
4.	с нарушениями опорно-двигательного аппарата	<b>ДУ</b>
5.	с нарушениями зрения	<b>ВНД</b>
6.	с нарушениями слуха	<b>ДУ</b>
7.	с нарушениями умственного развития	<b>ДУ</b>

\* Указывается один из вариантов: «А», «Б», «ДУ», «ВНД»:

А – доступны все структурно-функциональные зоны ОСИ;

Б – в уровне первого этажа организовано место обслуживания инвалидов;

ДУ – доступен условно, то есть организовано дистанционное обслуживание, **помощь персонала и т.д.;**

ВНД – временно недоступен.

### 3.4. Состояние доступности основных структурно-функциональных зон:

№ п/п	Основные структурно-функциональные зоны	Состояние доступности, в том числе для основных категорий инвалидов**	Приложение	
			№ на плане	№ фото (при наличии)
1.	Территория, прилегающая к зданию (участок)	ДЧ-И (Г,У) ВНД (С,К,О)	1-4 из плана-схемы	1-4
2.	Вход (входы) в здание	ДУ (Г,У,О) ВНД (С,К)	1а	5-8
3.	Путь (пути) движения внутри здания (в том числе пути эвакуации)	ДУ (О,Г,У) ВНД (К,С)	7	9-14
4.(I)	Зона целевого назначения здания (целевого посещения ОСИ)	ДУ (У,О,Г) ВНД (К,С)	1-6	15-20
4. (II)	Зона целевого назначения здания (целевого посещения ОСИ)	ДУ (У,О,Г) ВНД (К,С)	1-6	15-20
5.	Санитарно - гигиеническое помещение	ДЧ-И (Г,У) ВНД (О,К,С)	8,9	21
6.	Система информации на ОСИ (на всех зонах)	ДУ (У) ВНД (К,О,С,Г)	-	19,20, 22,23
7.	Пути движения к ОСИ (от остановки транспорта)	ДЧ-И (Г,У) ВНД (С,К,О)	1-4 из плана-схемы	1-4

\*\* Указывается: ДП-В – доступно полностью всем; ДП-И (К, О, С, Г, У) – доступно полностью избирательно (указать категории инвалидов); ДЧ-В – доступно частично всем; ДЧ-И (К, О, С, Г, У) – доступно частично избирательно (указать категории инвалидов); ДУ – доступно условно; ВНД – недоступно.

### 3.5. Итоговое заключение о состоянии доступности ОСИ:

Здание муниципального учреждения «Комплексный центр социального обслуживания населения» Чебаркульского муниципального района Челябинской области признать **ВРЕМЕННО НЕДОСТУПНЫМ** для категорий инвалидов (К,С) и **ДОСТУПНЫМ УСЛОВНО** для категорий инвалидов (Г, У, О).

Для принятия решения об адаптации учреждения требуется согласование со специалистами, для рассмотрения возможности текущего ремонта, принятия индивидуального решения по использованию ТСР и организации альтернативной формы обслуживания по всем основным структурно-функциональным зонам.

В случае принятия решений по адаптации на основании итогов оценки состояния доступности в процессе паспортизации, которые не в полной мере соответствуют требованиям СНиП: как технические (в том числе с использованием технических средств реабилитации), так и организационные решения (с иным форматом предоставления услуги) - согласование данной альтернативной формы организации доступности с местной **общественной организацией инвалидов.**



#### 4. Управленческое решение (проект)

##### 4.1. Рекомендации по адаптации основных структурных элементов ОСИ:

№ п/п	Основные структурно-функциональные зоны ОСИ	Рекомендации по адаптации ОСИ (вид работы)*
1.	Территория, прилегающая к зданию (участок)	<p>Необходимо согласование со специалистами (в сфере проектирования, строительства, формирования доступной среды для МГН) по организации текущего ремонта:            Установка информационных знаков и навигации.            Ремонт пешеходных путей, ведущих от остановок общественного транспорта к зданию комплексного центра:</p> <ul style="list-style-type: none"> <li>✓ - ремонт асфальтового покрытия на пешеходных дорожках,</li> <li>✓ - оборудование путей движения и перекрестков тактильно-контрастными указателями (предупреждающими и направляющими);</li> <li>✓ Оборудование зон отдыха для МГН.</li> <li>✓ Оборудование нормативной парковки автомобилей для МГН;</li> </ul>
2.	Вход (входы) в здание	<p>Необходимо согласование со специалистами (в сфере проектирования, строительства, формирования доступной среды для МГН) по организации текущего ремонта:            Установка системы вызова персонала.            Установка нормативных перил на пандусе.            Установка информационных знаков и элементов навигации, контрастное выделение проемов дверей, контрастное выделение ступеней на улице, обозначение препятствий на пути движения тактильно-контрастными указателями.</p>
3.	Путь (пути) движения внутри здания (в том числе пути эвакуации)	<p>Необходимо согласование со специалистами (в сфере проектирования, формирования доступной среды для МГН) по текущему ремонту:            Установка информационных знаков в коридорах, предупреждающих тактильно-контрастных указателей в соответствии с требованиями доступности. Монтаж кругов «предупреждающих» на отдельные внутренние стеклянные двери.            Расширение дверных проемов и замена дверей.            Установка нормативных дверных ручек.            Оборудование эвакуационных путей в соответствии с нормативами. Работы по обеспечению системы эвакуации с использованием ТСП.</p>
4. (I)	Зона целевого назначения здания (целевого посещения объекта)	<p>Необходимо согласование со специалистами (в сфере проектирования, строительства, формирования доступной среды для МГН) по текущему ремонту:            Установка эргономичных ручек на дверях.            Оборудование зон посещения информационными указателями доступности (тифло и сурдо)            Индивидуальное решение с ТСП для создания доступности инвалидов по зрению, слуху и инвалидов-колясочников в отдельные кабинеты, посещение которых возможно МГН.            Установка специализированной мебели и выделение мест для отдыха МГН в коридоре.</p>
4.(II)	Зона целевого назначения здания (целевого посещения объекта)	<p>Необходимо согласование со специалистами по текущему ремонту и оборудованию кабинетов, в которых возможно создание рабочих мест для МГН:            Оборудование кабинетов информационными указателями для доступности (тифло и сурдо)</p>

№ п/п	Основные структурно-функциональные зоны ОСИ	Рекомендации по адаптации ОСИ (вид работы)*
		Индивидуальное решение с ТСП для создания доступности инвалидов по зрению, слуху и инвалидов-колясочников в рабочие зоны, в т.ч. приобретение адаптированной мебели для инвалидов. Установка новых эргономичных ручек на дверях.
5.	Санитарно-гигиеническое помещение	Необходимо согласование со специалистами (в сфере строительства, формирования доступной среды для МГН) по текущему ремонту с целью создания условий доступности туалетной комнаты для МГН: Установка унитаза в соответствии с требованиями нормативов, установка регулируемой по высоте раковины, перенос розеток и выключателей, установка крючков, установка связи с диспетчером, аварийной сигнализации, монтаж нормативных поручней. Установка информационной таблички обозначения помещения
6.	Система информации на ОСИ (на всех зонах)	Необходимо согласование со специалистами (в сфере проектирования и формирования доступной среды для МГН) по организации текущего ремонта и индивидуальному решению с ТСП: установка тактильных (тактильные мнемосхемы и пиктограммы, звуковые информаторы) и акустических информационных средств в здании, системы оповещения при эвакуации.
7.	Пути движения к ОСИ (от остановки транспорта)	Необходимо согласование со специалистами (в сфере проектирования, строительства, формирования доступной среды для МГН) по организации текущего ремонта: Установка информационных знаков и навигации. Ремонт пешеходных путей, ведущих от остановок общественного транспорта к зданию комплексного центра: - ремонт асфальтового покрытия на пешеходных дорожках, - оборудование путей движения и перекрестков тактильно-контрастными указателями (предупреждающими и направляющими); Оборудование зон отдыха для МГН. Оборудование нормативной парковки автомобилей для МГН;
8.	<b>Все зоны и участки</b>	Текущий ремонт по оборудованию зон не доступных для инвалидов. Индивидуальное решение с ТСП для создания доступности инвалидов по зрению, слуху и инвалидов-колясочников. Организация альтернативной формы обслуживания, где невозможны технические решения.

\* Указывается один из вариантов (видов работ): не нуждается; ремонт (текущий, капитальный); индивидуальное решение с ТСП; технические решения невозможны – организация альтернативной формы обслуживания.

#### 4.2. Период проведения работ:

**пять лет в рамках исполнения «Плана адаптации объекта».**

(указывается наименование документа: программы, плана)

4.3. Ожидаемый результат (по состоянию доступности) после выполнения работ по адаптации – **«Доступно условно»**

Оценка результата исполнения программы, плана (по состоянию доступности)

Необходимо согласование с **Управлением социального обслуживания населения администрации Чебаркульского муниципального района.**

4.4. Для принятия решения требуется, не требуется (нужное подчеркнуть):

4.4.1. согласование на Комиссии: **нет**

(наименование Комиссии по координации деятельности в сфере обеспечения доступной среды жизнедеятельности для инвалидов и других МГН)

4.4.2. Согласование работ с надзорными органами (в сфере проектирования и строительства, архитектуры, охраны памятников, другое – указать) - **в сфере проектирования и строительства.**

4.4.3. Техническая экспертиза; разработка проектно-сметной документации - **да;**

4.4.4. Согласование с вышестоящей организацией (собственником здания) - **да;**

4.4.5. Согласование с общественными организациями инвалидов - **да.**

Имеется заключение технической экспертизы о возможности адаптации ОСИ (прилагается) - **нет.**

4.5. Информация может быть размещена (обновлена) на Карте доступности субъекта РФ \_\_\_\_\_.

(наименование сайта, портала)

## 5. Особые отметки

### ПРИЛОЖЕНИЯ:

Результаты обследования:

- |    |   |         |
|----|---|---------|
| 1. | Территории, прилегающей к объекту       | на 3 л. |
| 2. | Входа (входов) в здание                 | на 3 л. |
| 3. | Путей движения в здании                 | на 2 л. |
| 4. | Зоны целевого назначения объекта        | на 5 л. |
| 5. | Санитарно-гигиенических помещений       | на 3 л. |
| 6. | Системы информации (и связи) на объекте | на 2 л. |

Результаты фото фиксации на объекте на 12 л. (23 фотографий ОСИ в электронном виде);

Технический паспорт на нежилое помещение, в том числе

-Размещение помещений (экспликация помещений) из поэтажного плана на 1 листах;

Другое (в том числе дополнительная информация о путях движения к объекту):

- карта - схема расположения ОСИ на местности и схема маршрута движения к ОСИ на 1 листе.

### Председатель рабочей группы


Заведующая отделением срочного социального обслуживания населения  
(Должность)

  
(подпись)

Гулемина Ю.В.  
(Фамилия, инициалы)

### Члены рабочей группы

Юриисконсулт  
(Должность)

  
(подпись)

Пидгаецкая И.Е.  
(Фамилия, инициалы)

В том числе:

**Представители общественных организаций инвалидов:**

Председатель Чебаркульской общественной организации общероссийской общественной организации инвалидов

«ВОС»  
(Должность)



Кушлаков В.А.  
(Фамилия, инициалы)

Председатель Челябинского регионального отделения Общероссийской Общественной Организации инвалидов «ВОГ»

(Должность)



Безруков Е.Н.  
(Фамилия, инициалы)

Генеральный директор ООО НПЦ «РАВНЫЕ ВОЗМОЖНОСТИ»,

Эксперт ЧОО ООИ ВОС

по доступной среде

(Должность)



Чешуин А.Б.  
(Фамилия, инициалы)

**Приложение 1**  
**к Акту обследования ОСИ к паспорту доступности ОСИ**  
**от « 12 » августа 2019 г.**

I Результаты обследования:

1. Территории, прилегающей к (участку)  
**зданию муниципального учреждения**  
**«Комплексный центр социального обслуживания населения»**  
**Чебаркульского муниципального района Челябинской области**  
456440, г. Чебаркуль, ул. Карпенко, д. 2  
 Наименование объекта, адрес

№ п/п	Наименование функционально-планировочного элемента	Наличие элемента			Выявленные нарушения и замечания		Работы по адаптации объектов	
		есть/нет	№ на плане	№ фото	Содержание	Значимо для инвалида (категория)	Содержание	Виды работ
1.1	<b>Вход (входы) на территорию</b>	<b>есть</b>	1,2 из план-схемы	-	Остановки общественного транспорта не приспособлены для инвалидов. Отсутствует система средств информационной поддержки. Отсутствуют тактильно-контрастные указатели,	Все категории инвалидов	Необходимо согласование со специалистами	Текущий ремонт: оборудование остановок общественного транспорта для инвалидов и МГН, установка информационных знаков на остановках общественного транспорта, монтаж тактильно-контрастных указателей.
1.2	<b>Путь (пути) движения на территории</b>	<b>есть</b>	1,2 из план-схемы	1-4	Отсутствует информационная поддержка на всех путях МГН к зданию КЦСО. В зонах пешеходных переходов высокие бордюры, отсутствуют бордюрные пандусы, отсутствуют оборудованные зоны отдыха для МГН, тротуары без асфальтового покрытия.	Все категории инвалидов	Необходимо согласование со специалистами.	Текущий ремонт: - асфальтирование пешеходных путей, - Оборудование пешеходных переходов (занижение бордюров, монтаж тактильно-контрастных указателей), Оборудование зон отдыха для МГН. Установка информационных знаков.
1.3	<i>Лестница (наружная)</i>	<i>нет</i>	-	-	-	-	-	-
1.4	<i>Пандус (наружный)</i>	<i>нет</i>	-	-	-	-	-	-
1.5	<b>Автостоянка и</b>	<b>есть</b>	3	2,4	Рядом со зданием ком-		Необходимо	Текущий ре-

№ п/п	Наименование функционально-планировочного элемента	Наличие элемента			Выявленные нарушения и замечания		Работы по адаптации объектов	
		есть/нет	№ на плане	№ фото	Содержание	Значимо для инвалида (категория)	Содержание	Виды работ
	парковка		из план-схемы		плексного центра нет оборудованной стоянки для а/транспорта инвалидов (есть только место для автотранспорта)		согласование со специалистами	монт: Оборудование нормативной парковки автомобилей для МГН
	<b>ОБЩИЕ требования к зоне</b>		1-3 из план-схемы	1-4	Вход на территорию и пути движения не приспособлены для МГН	Все категории инвалидов	Необходимо согласование со специалистами.	Установка информационных знаков, тактильных и звуковых средств, Ремонтные работы по оборудованию переходов тактильными предупреждающими и направляющими знаками, бордюрными пандусами. Оборудование парковки для инвалидов

## II Заключение по зоне:

Наименование структурно-функциональной зоны	Состояние доступности* (к пункту 3.4 Акта обследования ОСИ)	Приложение		Рекомендации по адаптации (вид работы)** к пункту 4.1 Акта обследования ОСИ
		№ на плане	№ фото	
Территория, прилегающая к зданию (участок)	ДЧ-И (О,Г,У) ВНД (С,К)	1-4 из план-схемы	1-4	Необходимо согласование со специалистами (в сфере проектирования, строительства, формирования доступной среды для МГН) по организации текущего ремонта: Установка информационных знаков и навигации. Ремонт пешеходных путей, ведущих от остановок общественного транспорта к зданию комплексного центра: - ремонт асфальтового покрытия на пешеходных дорожках, - оборудование путей движения и перекрестков тактильно-контрастными указателями (предупреждающими и

				направляющими); Оборудование зон отдыха для МГН. Оборудование нормативной парковки автомобилей для МГН;
--	--	--	--	--

\* указывается: **ДП-В** - доступно полностью всем; **ДП-И** (К, О, С, Г, У) – доступно полностью избирательно (указать категории инвалидов); **ДЧ-В** - доступно частично всем; **ДЧ-И** (К, О, С, Г, У) – доступно частично избирательно (указать категории инвалидов); **ДУ** - доступно условно, **ВНД** - недоступно  
\*\*указывается один из вариантов: не нуждается; ремонт (текущий, капитальный); индивидуальное решение с ТСП; технические решения невозможны – организация альтернативной формы обслуживания

#### **Комментарий к заключению:**

Территория, прилегающая к зданию **ВРЕМЕННО НЕДОСТУПНА.**

1. Необходимо согласование работ со специалистами по установке дополнительной информационной поддержки МГН на всех путях движения к входу в здание.

Индивидуальное решение с ТСП – тактильные предупреждающие, направляющие, звуковые средства.

2. Текущий ремонт:

- оборудование путей движения и перекрестков тактильно-контрастными указателями (предупреждающими и направляющими), оборудование бордюрных пандусов;
- ремонт асфальтового покрытия на пешеходных дорожках,
- оборудование зон отдыха для МГН;
- оборудование нормативной парковки автомобилей для МГН;



**Фотография 3 к Приложению 1**  
**Пути движения по территории**



**Фотография 4 к Приложению 1**  
**Автопарковка для инвалидов**





**Фотография 1 к Приложению 1**  
**Пути движения по территории**



**Фотография 2 к Приложению 1**  
**Автопарковка для инвалидов**

№ п/п	Наименование функционально-планировочного элемента	Наличие элемента			Выявленные нарушения и замечания		Работы по адаптации объектов	
		есть/нет	№ на плане	№ фото	Содержание	Значимо для инвалида (категория)	Содержание	Виды работ
	Общие требования к зоне		1а	5-8	Отсутствует информационная поддержка, Нет тактильных и предупреждающих элементов, отсутствует контрастное выделение ступеней. Двери, нет системы вызова персонала	Все категории инвалидов	Необходимо согласование со специалистами	Установка информационных и тактильных знаков, контрастное выделение ступеней и двери, монтаж системы вызова персонала.

### II Заключение по зоне:

Наименование структурно-функциональной зоны	Состояние доступности* (к пункту 3.4 Акта обследования ОСИ)	Приложение		Рекомендации по адаптации (вид работы)** к пункту 4.1 Акта обследования ОСИ
		№ на плане	№ фото	
Вход (входы) в здание	ДУ (К,Г,У,О) ВНД (С)	1а	5-8	Необходимо согласование со специалистами (в сфере проектирования, строительства, формирования доступной среды для МГН) по организации текущего ремонта: Установка системы вызова персонала. Установка нормативных перил на пандусе. Установка информационных знаков и элементов навигации, контрастное выделение проемов дверей, контрастное выделение ступеней на улице, обозначение препятствий на пути движения тактильно-контрастными указателями.

\* указывается: ДП-В - доступно полностью всем; ДП-И (К, О, С, Г, У) – доступно полностью избирательно (указать категории инвалидов); ДЧ-В - доступно частично всем; ДЧ-И (К, О, С, Г, У) – доступно частично избирательно (указать категории инвалидов); ДУ - доступно условно, ВНД - недоступно

\*\*указывается один из вариантов: не нуждается; ремонт (текущий, капитальный); индивидуальное решение с ТСР; технические решения невозможны – организация альтернативной формы обслуживания

#### Комментарий к заключению:

Вход, (входы) в здание «ВРЕМЕННО НЕ ДОСТУПЕН» для инвалидов по зрению и «ДОСТУПЕН УСЛОВНО» для других категорий инвалидов.

Необходимо согласование работ со специалистами:

- по установке нормативных перил на пандусе,
- по установке информационной поддержки МГН на входах в здание,
- по установке тактильно-контрастных указателей и тактильных знаков.
- по контрастному выделению ступеней на улице и входной двери.
- по установке системы вызова персонала.



**Фотография 5 к Приложению 2**  
**Входная группа**



**Фотография 6 к Приложению 2**  
**Пандус**



**Фотография 7 к Приложению 2**  
**Лестница**



**Фотография 8 к Приложению 2**  
**Двери**

**Приложение 3**  
**к Акту обследования ОСИ к паспорту доступности ОСИ**  
**от « 12» августа 2019 г.**

Результаты обследования:

3. Пути (путей) движения внутри (в т.ч. путей эвакуации)

**Здания муниципального учреждения**

**«Комплексный центр социального обслуживания населения»  
 Чебаркульского муниципального района Челябинской области**

456440, г. Чебаркуль, ул. Карпенко, д. 2

Наименование объекта, адрес

№ п/п	Наименование функционально-планировочного элемента	Наличие элемента			Выявленные нарушения и замечания		Работы по адаптации объектов	
		есть/нет	№ на плане	№ фото	Содержание	Значимо для инвалида (категория)	Содержание	Виды работ
3.1	Коридор	есть	7	9,10,12	Отсутствуют тактильно-контрастные указатели на путях движения перед препятствиями.	Все категории инвалидов	Необходимо согласование со специалистами.	Текущий ремонт: Установка информационных и тифло знаков, тактильно-контрастных указателей.
3.2	Лестница межэтажная	нет	-	-	-	-	-	-
3.3	Лифт пассажирский (или подъемник)	нет	-	-	-	-	-	-
3.4	Дверь (двери)	есть	-	11	Отсутствует информационная поддержка –нет тифло знаков. Ширина отдельных дверей меньше требований нормативов	С, К, О	Необходимо согласование со специалистами	Текущий ремонт: Установка информационных и тифлознаков, установка доводчиков, Расширение дверных проемов и замена дверей. Замена дверных ручек на эргономичные нормативные.
3.5	Пути эвакуации (в т.ч. зоны безопасности)			13,14	Нет мнемосхемы указанием путей эвакуации, отсутствует информационная поддержка МГН (звуковая и тактильная). Запасные выходы не приспособлены для выхода граждан из числа МГН.	Все категории инвалидов.	Необходимо согласование со специалистами	Текущий ремонт: Установка информационных, тактильных и визуальных знаков, контрастное выделение дверных проемов на путях эвакуации. Установка и эргономичных ручек. Работы по обеспечению системы

№ п/п	Наименование функционально-планировочного элемента	Наличие элемента			Выявленные нарушения и замечания		Работы по адаптации объектов	
		есть/нет	№ на плане	№ фото	Содержание	Значимо для инвалида (категория)	Содержание	Виды работ
		есть			Нет пандуса на запасном выходе.			эвакуации с использованием ТСР.
	<b>ОБЩИЕ требования к зоне</b>		7	9-14	Отсутствует информационная поддержка МГН: нет предупреждающих тактильно-контрастных указателей. Нет мнемосхемы.	Все категории инвалидов.	Необходимо согласование со специалистами	Текущий ремонт: Установка информационных и тактильных знаков, в т.ч. тактильной мнемосхемы. Работы по обеспечению системы эвакуации с использованием ТСР на запасном выходе.

### II Заключение по зоне:

Наименование структурно-функциональной зоны	Состояние доступности* (к пункту 3.4 Акта обследования ОСИ)	Приложение		Рекомендации по адаптации (вид работы)** к пункту 4.1 Акта обследования ОСИ
		№ на плане	№ фото	
Путь (пути) движения внутри здания (в т.ч. пути эвакуации)	ДУ (К,О,Г,У) ВНД (С)	7	9-14	Необходимо согласование со специалистами (в сфере проектирования, формирования доступной среды для МГН) по текущему ремонту: Установка информационных знаков в коридорах, предупреждающих тактильно-контрастных указателей в соответствии с требованиями доступности. Монтаж кругов «предупреждающих» на отдельные внутренние стеклянные двери. Расширение дверных проемов и замена дверей. Установка нормативных дверных ручек. Оборудование эвакуационных путей в соответствии с нормативами. Работы по обеспечению системы эвакуации с использованием ТСР.

\* указывается: ДП-В - доступно полностью всем; ДП-И (К, О, С, Г, У) – доступно полностью избирательно (указать категории инвалидов); ДЧ-В - доступно частично всем; ДЧ-И (К, О, С, Г, У) – доступно частично избирательно (указать категории инвалидов); ДУ - доступно условно, ВНД - недоступно

\*\* указывается один из вариантов: не нуждается; ремонт (текущий, капитальный); индивидуальное решение с ТСР; технические решения невозможны – организация альтернативной формы обслуживания

### Комментарий к заключению:

Путь (пути) движения внутри здания (в т.ч. пути эвакуации) **«ВРЕМЕННО НЕ ДОСТУПНЫ»** для инвалидов по зрению и **«ДОСТУПНЫ УСЛОВНО»** для других категорий инвалидов.

Необходимо согласование работ со специалистами по установке информационной поддержки МГН, предупреждающих тактильно-контрастных указателей, индивидуальное решение с ТСР - оборудование тифло и сурдо аппаратурой на путях движения в здании (в том числе на путях эвакуации), организация работ по совершенствованию системы эвакуации.



**Фотография 9 к Приложению 3**  
**Двери**



**Фотография 10 к Приложению 3**  
**Коридор**



**Фотография 14 к Приложению 3  
Эвакуационный путь**



**Фотография 13 к Приложению 3  
Пути эвакуации**



Приложение 4 (П)  
к Акту обследования ОСИ к паспорту доступности ОСИ  
от « 12 » августа 2019 г.

I Результаты обследования:

4. Зоны целевого назначения здания (целевого посещения объекта)

Вариант I – зона обслуживания инвалидов

**В здании муниципального учреждения  
«Комплексный центр социального обслуживания населения»  
Чебаркульского муниципального района Челябинской области  
456440, г. Чебаркуль, ул. Карпенко, д. 2**  
Наименование объекта, адрес

№ п/п	Наименование функционально-планировочного элемента	Наличие элемента			Выявленные нарушения и замечания		Работы по адаптации объектов	
		есть/нет	№ на плане	№ фото	Содержание	Значимо для инвалида (категория)	Содержание	Виды работ
4.1	Кабинетная форма обслуживания	есть	1-5	15,16,18	Отсутствие информационных указателей к зонам обслуживания. Кабинеты не оборудованы под нужды МГН - отсутствие технических средств доступности (тифло и сурдо).	Все категории инвалидов	Необходимо согласование со специалистами -	Текущий ремонт и оборудование кабинетов, посещение которых возможно инвалидами: - расширение дверных проемов до нормативных требований, - обустройство информационными элементами доступности (тифло и сурдо) - индивидуальное решение с ТСР для инвалидов по зрению, слуху и инвалидов-колясочников.
4.2.	Зальная форма обслуживания		6	17	Отсутствуют технические средства доступности (тифло и сурдо) в зонах обслуживания.	Все категории инвалидов	Необходимо согласование со специалистами	Индивидуальное решение с ТСР для инвалидов по зрению, слуху и инвалидов-колясочников. Установка специализированной мебели для МГН в зале.
4.3	Прилавочная форма обслуживания	есть	-	19,20	Высокая стойка обслуживания в коридоре. Место приема	Все категории инвалидов	Необходимо согласова-	Работы по адаптации стойки в коридоре для обслуживания инвалидов.

№ п/п	Наименование функционально-планировочного элемента	Наличие элемента			Выявленные нарушения и замечания		Работы по адаптации объектов	
		есть/нет	№ на плане	№ фото	Содержание	Значимо для инвалида (категория)	Содержание	Виды работ
					посетителей не приспособлено для обслуживания граждан из числа инвалидов.		ние со специалистами	
4.4	Форма обслуживания с перемещением по маршруту	нет	-	-	-	-	-	-
4.5	Кабина индивидуального обслуживания	нет	-	-	-	-	-	-
	<b>ОБЩИЕ требования к зоне</b>		1-6	15-20	Отсутствуют технические средства доступности (тифло и сурдо) в зонах обслуживания	Все категории инвалидов	Необходимо согласование со специалистами	Оборудование зон посещения путем установки информационных указателей для доступности (тифло и сурдо).

### II Заключение по зоне:

Наименование структурно-функциональной зоны	Состояние доступности* (к пункту 3.4 Акта обследования ОСИ)	Приложение		Рекомендации по адаптации (вид работы)** к пункту 4.1 Акта обследования ОСИ
		№ на плане	№ фото	
Зона целевого назначения здания (целевого посещения объекта)	ДУ (К,У,О,Г) ВВД (С)	1-6	15-20	<p>Необходимо согласование со специалистами (в сфере проектирования, строительства, формирования доступной среды для МГН) по текущему ремонту:</p> <p>Установка эргономичных ручек на дверях.</p> <p>Оборудование зон посещения информационными указателями доступности (тифло и сурдо)</p> <p>Индивидуальное решение с ТСР для создания доступности инвалидов по зрению, слуху и инвалидов-колясочников в отдельные кабинеты, посещение которых возможно МГН.</p> <p>Установка специализированной мебели и выделение мест для отдыха МГН в коридоре.</p>

\* указывается: **ДП-В** - доступно полностью всем; **ДП-И** (К, О, С, Г, У) – доступно полностью избирательно (указать категории инвалидов); **ДЧ-В** - доступно частично всем; **ДЧ-И** (К, О, С, Г, У) – доступно частично избирательно (указать категории инвалидов); **ДУ** - доступно условно, **ВНД** - недоступно  
\*\*указывается один из вариантов: не нуждается; ремонт (текущий, капитальный); индивидуальное решение с ТСП; технические решения невозможны – организация альтернативной формы обслуживания.

**Комментарий к заключению:**

Зона целевого назначения здания (целевого посещения объекта) **ВРЕМЕННО НЕДОСТУПНА.**

Необходимо проведение работ для создания доступности:

- текущий ремонт по созданию условий для целевого посещения объекта: установка информационных **указателей** для доступности (тифло и сурдо),
- работы по оборудованию стойки приема посетителей для МГН,
- индивидуальное решение с **ТСП** для создания доступности инвалидов по зрению, слуху и инвалидов-колясочников в отдельных кабинетах, посещение которых возможно инвалидами.
- установка специализированной мебели и выделение мест для отдыха МГН в коридоре.

**Приложение 4 (II)**  
**к Акту обследования ОСИ к паспорту доступности ОСИ**  
**от « 12 » августа 2019 г.**

I Результаты обследования:

4. Зоны целевого назначения здания (целевого посещения объекта)

Вариант II – места приложения труда

в здании муниципального учреждения

**«Комплексный центр социального обслуживания населения»**

**Чебаркульского муниципального района Челябинской области**

456440, г. Чебаркуль, ул. Карпенко, д. 2

Наименование объекта, адрес

№ п/п	Наименование функционально-планировочного элемента	Наличие элемента			Выявленные нарушения и замечания		Работы по адаптации объектов	
		есть/нет	№ на плане	№ фото	Содержание	Значимо для инвалида (категория)	Содержание	Виды работ
4.П.	Место приложения труда	есть	1-6	15-20	Отсутствие информационных указателей и технических средств доступности (тифло и сурдо) в служебных кабинетах. Ручки дверей не соответствуют требованиям доступности. Отсутствие адаптированной мебели для инвалидов.	Все категории инвалидов	Необходимо согласование со специалистами	Текущий ремонт: Оборудование зон посещения путем установки информационных указателей для доступности (тифло и сурдо) Индивидуальное решение с ТСР для создания доступности инвалидов всех категорий. Обеспечение доступа во все зоны приложения труда инвалидов.

## II Заключение по зоне:

Наименование структурно-функциональной зоны	Состояние доступности* (к пункту 3.4 Акта обследования ОСИ)	Приложение		Рекомендации по адаптации (вид работы)** к пункту 4.1 Акта обследования ОСИ
		№ на плане	№ фото	
Зона целевого назначения здания (целевого посещения объекта) место приложения труда	ДУ (У,О,Г) ВНД (К,С)	1-6	15-20	Необходимо согласование со специалистами по текущему ремонту и оборудованию кабинетов, в которых возможно создание рабочих мест для МГН: Оборудование кабинетов информационными указателями для доступности (тифло и сурдо) Индивидуальное решение с ТСП для создания доступности инвалидов по зрению, слуху и инвалидов-колясочников в рабочие зоны, в т.ч. приобретение адаптированной мебели для инвалидов. Установка новых эргономичных ручек на дверях. Индивидуальное решение с ТСП.

\* указывается: ДП-В - доступно полностью всем; ДП-И (К, О, С, Г, У) – доступно полностью избирательно (указать категории инвалидов); ДЧ-В - доступно частично всем; ДЧ-И (К, О, С, Г, У) – доступно частично избирательно (указать категории инвалидов); ДУ - доступно условно, ВНД - недоступно

\*\*указывается один из вариантов: не нуждается; ремонт (текущий, капитальный); индивидуальное решение с ТСП; технические решения невозможны – организация альтернативной формы обслуживания

### Комментарий к заключению:

Зона целевого назначения здания (целевого посещения объекта) **ВРЕМЕННО НЕДОСТУПНА.**

1. Необходимо проведение текущего ремонта по созданию условий для целевого посещения объекта:

- установка информационных указателей для доступности (тифло и сурдо),
- установка эргономичных ручек на дверях кабинетов

2. Индивидуальное решение с ТСП для создания доступности инвалидов по зрению, слуху и инвалидов-колясочников в рабочие зоны.



**Фотография 16 к Приложению 4  
Кабинетная форма обслуживания**



**Фотография 15 к Приложению 4  
Кабинетная форма обслуживания**



**Фотография 17 к Приложению 4  
Зальная форма обслуживания**



**Фотография 18 к Приложению 4  
Кабинетная форма обслуживания**



**Фотография 20 к Приложению 4  
Прилавочная форма обслуживания**



**Фотография 19 к Приложению 4  
Прилавочная форма обслуживания**



Приложение 5  
к Акту обследования ОСИ к паспорту доступности ОСИ  
от «12» августа 2019 г.

I Результаты обследования:  
5. Санитарно-гигиенических помещений  
в здании муниципального учреждения  
«Комплексный центр социального обслуживания населения»  
Чебаркульского муниципального района Челябинской области  
456440, г. Чебаркуль, ул. Карпенко, д. 2  
Наименование объекта, адрес

№ п/п	Наименование функционально-планировочного элемента	Наличие элемента			Выявленные нарушения и замечания		Работы по адаптации объектов	
		есть/нет	№ на плане	№ фото	Содержание	Значимо для инвалида (категория)	Содержание	Виды работ
5.1.	Туалетная комната	есть	8,9	21	<p>Помещения туалета по размерам не соответствуют нормативам для инвалидов. Нет информирующего обозначения.</p> <p>Отсутствует: связь с диспетчером, тревожная сигнализация, аварийное освещение.</p> <p>Отсутствие выключателей и розеток на высоте от уровня пола 0,8 м</p> <p>Отсутствуют крючки для одежды, костылей, унитаз по высоте не соответствует требованиям для МГН.</p> <p>Отсутствует откидной поручень около унитаза.</p>	Все категории инвалидов.	Необходимо согласование со специалистами	<p>Текущий ремонт туалета для МГН: установка нормативного унитаза, перенос розеток и выключателей, установка связи с диспетчером, аварийной сигнализации, установка информационной таблички обозначения помещений), монтаж нормативных поручней.</p>

№ п/п	Наименование функционально-планировочного элемента	Наличие элемента			Выявленные нарушения и замечания		Работы по адаптации объектов	
		есть/нет	№ на плане	№ фото	Содержание	Значимо для инвалида (категория)	Содержание	Виды работ
5.2	Умывальник	есть	8,9	21	Отсутствует регулировка высоты умывальника по высоте для инвалидов-колясочников. Не соответствуют требованиям доступности смеситель, отсутствуют поручни. Умывальник не приспособлен для подъезда инвалидов на креслах-колясках., отсутствуют крючки для одежды, костылей, нормативное зеркало.	Все категории инвалидов	Необходимо согласование со специалистами	Текущий ремонт: установка нормативных поручней, смесителей нажимного или рычажного действия на умывальниках, крючков, зеркала соответствующих требованиям доступности.
5.3	Душевые комнаты	нет	-		-	-	-	-
	<b>ОБЩИЕ требования к зоне</b>		8,9	21	Санитарно-гигиеническое помещение не приспособлено для инвалидов	Все категории инвалидов	Необходимо согласование со специалистами	Текущий ремонт Индивидуальное решение с ТСР. Установка информационных знаков. Монтаж системы вызова помощника.

### II Заключение по зоне:

Наименование структурно-функциональной зоны	Состояние доступности* (к пункту 3.4 Акта обследования ОСИ)	Приложение		Рекомендации по адаптации (вид работы)** к пункту 4.1 Акта обследования ОСИ
		№ на плане	№ фото	
Санитарно-гигиеническое помещение	ДЧ-И (Г,У) ВНД (О,К,С)	8,9	21	Необходимо согласование со специалистами (в сфере строительства, формирования доступной среды для МГН) по текущему ремонту с целью создания условий доступности туалетной комнаты для МГН: Установка унитаза в соответствии с требованиями нормативов, установка регулируемой по высоте раковины, перенос розеток и выключателей, установка крючков, установка связи с диспетчером, аварийной сигнализации, монтаж нормативных поруч-

				ней. Установка информационной таблички обозначения помещения. Индивидуальное решение с ТСР.
--	--	--	--	---

\* указывается: **ДП-В** - доступно полностью всем; **ДП-И** (К, О, С, Г, У) – доступно полностью избирательно (указать категории инвалидов); **ДЧ-В** - доступно частично всем; **ДЧ-И** (К, О, С, Г, У) – доступно частично избирательно (указать категории инвалидов); **ДУ** - доступно условно, **ВНД** - недоступно

\*\*указывается один из вариантов: не нуждается; ремонт (текущий, капитальный); индивидуальное решение с ТСР; технические решения невозможны – организация альтернативной формы обслуживания

### Комментарий к заключению:

Санитарно-гигиеническое помещение **ВРЕМЕННО НЕДОСТУПНО**

1. Необходимо согласование работ со специалистами для проведения ремонта и оборудования помещения - оборудование туалетной комнаты в соответствии с требованиями доступности для всех категорий инвалидов, установка унитаза со спуском воды на боковой стене, перенос розеток и выключателей, установка крючков, зеркал, кранов нажимного действия или рычажного, установка связи с диспетчером, аварийной сигнализации, установка информирующего обозначения помещения, установка умывальников с регулировкой высоты для инвалидов-колясочников.

2. Индивидуальное решение с ТСР.



**Фотография 21 к Приложению 5  
Туалет**

**Приложение 6**  
**к Акту обследования ОСИ к паспорту доступности ОСИ**  
**от « 12 » августа 2019 г.**

I Результаты обследования:

6. Системы информации на объекте

в здании муниципального учреждения

**«Комплексный центр социального обслуживания населения»**

**Чебаркульского муниципального района Челябинской области**

456440, г. Чебаркуль, ул. Карпенко, д. 2

Наименование объекта, адрес

№ п/п	Наименование функционально-планировочного элемента	Наличие элемента			Выявленные нарушения и замечания		Работы по адаптации объектов	
		есть/нет	№ на плане	№ фото	Содержание	Значимо для инвалида (категория)	Содержание	Виды работ
6.1	Визуальные средства	есть	-	19,20, 22,23	Присутствуют отдельные элементы	Все категории инвалидов.	Необходимо согласование со специалистами	Установка визуальных средств во всех целевых зонах.
6.2	Акустические средства	есть	-		Отсутствуют акустические средства информирования	Все категории инвалидов.	Необходимо согласование со специалистами	Установка акустических средств во всех целевых зонах. Индивидуальное решение с ТСР.
6.3	Тактильные средства	нет	-	-	Отсутствуют тактильные средства информирования.	С	Необходимо согласование со специалистами	Установка тактильных средств во всех целевых зонах: Индивидуальное решение с ТСР (тактильные мнемосхемы и пиктограммы, звуковые информаторы).
	<b>ОБЩИЕ требования к зоне</b>		-	19,20, 22,23	Не в полном объеме имеются акустические средства, отсутствуют тактильные средства во всех зонах	Все категории инвалидов.	Необходимо согласование со специалистами	Установка систем информации во всех целевых зонах. Индивидуальное решение с ТСР.

## II Заключение по зоне:

Наименование структурно-функциональной зоны	Состояние доступности* (к пункту 3.4 Акта обследования ОСИ)	Приложение		Рекомендации по адаптации (вид работы)** к пункту 4.1 Акта обследования ОСИ
		№ на плане	№ фото	
Системы информации на объекте	ДУ (У) ВНД (К,О,С,Г)	-	19,20, 22,23	Необходимо согласование со специалистами (в сфере проектирования и формирования доступной среды для МГН) по организации текущего ремонта и индивидуальному решению с ТСП: установка тактильных (тактильные мнемосхемы и пиктограммы, звуковые информаторы) и акустических информационных средств в здании, системы оповещения при эвакуации.

\* указывается: **ДП-В** - доступно полностью всем; **ДП-И** (К, О, С, Г, У) – доступно полностью избирательно (указать категории инвалидов); **ДЧ-В** - доступно частично всем; **ДЧ-И** (К, О, С, Г, У) – доступно частично избирательно (указать категории инвалидов); **ДУ** - доступно условно, **ВНД** - недоступно

\*\*указывается один из вариантов: не нуждается; ремонт (текущий, капитальный); индивидуальное решение с ТСП; технические решения невозможны – организация альтернативной формы обслуживания

### Комментарий к заключению:

Система информации на объекте **ВРЕМЕННО НЕДОСТУПНА.**

Необходимо согласование со специалистами по установке информационных средств в здании муниципального учреждения «Комплексный центр социального обслуживания населения» Чебаркульского муниципального района Челябинской области.

Особое внимание обратить на установку тактильных средств (для слепых), которые в настоящее время отсутствуют (тактильные мнемосхемы и пиктограммы, звуковые информаторы), а также акустических средств для всех категорий инвалидов в зонах целевого обслуживания, системы оповещения при эвакуации инвалидов.



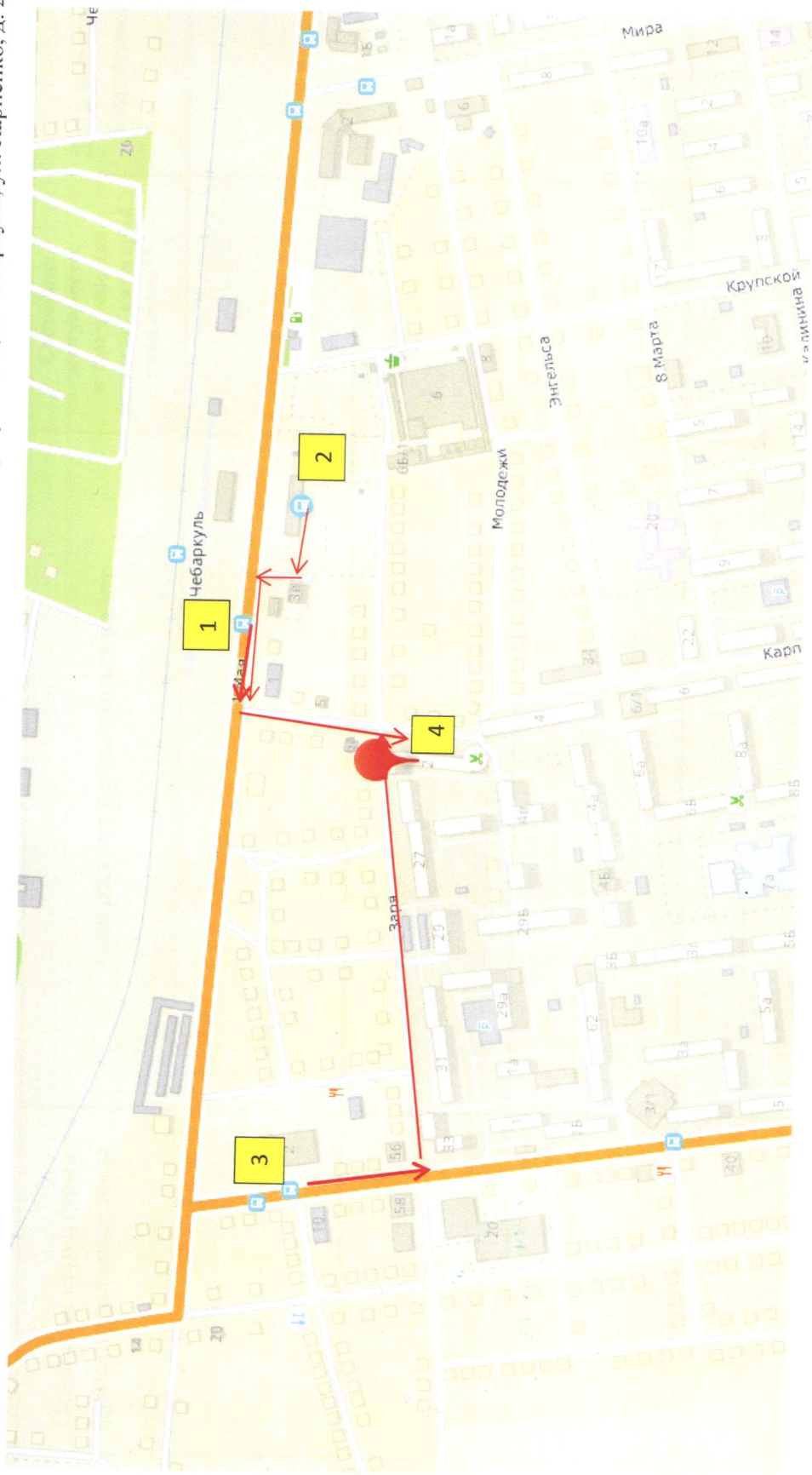
**Фотография 22 к Приложению 6**  
**Визуальные средства**



**Фотография 23 к Приложению 6**  
**Акустические средства**

### План-схема маршрута движения

к объекту социальной инфраструктуры – зданию муниципального учреждения «Комплексный центр социального обслуживания населения» Чебаркульского муниципального района Челябинской области, расположенного по адресу 456440, г. Чебаркуль, ул. Карпенко, д. 2



### Маршруты движения для пешеходов, остановок общественного транспорта до ОСИ:

1. От остановки «ЖД вокзал» - 220 м
2. От остановки «Автовокзал» - 330 м
3. От остановки «Мебельная фабрика» - 550 м
4. Возможное место парковки автомобилей для инвалидов.



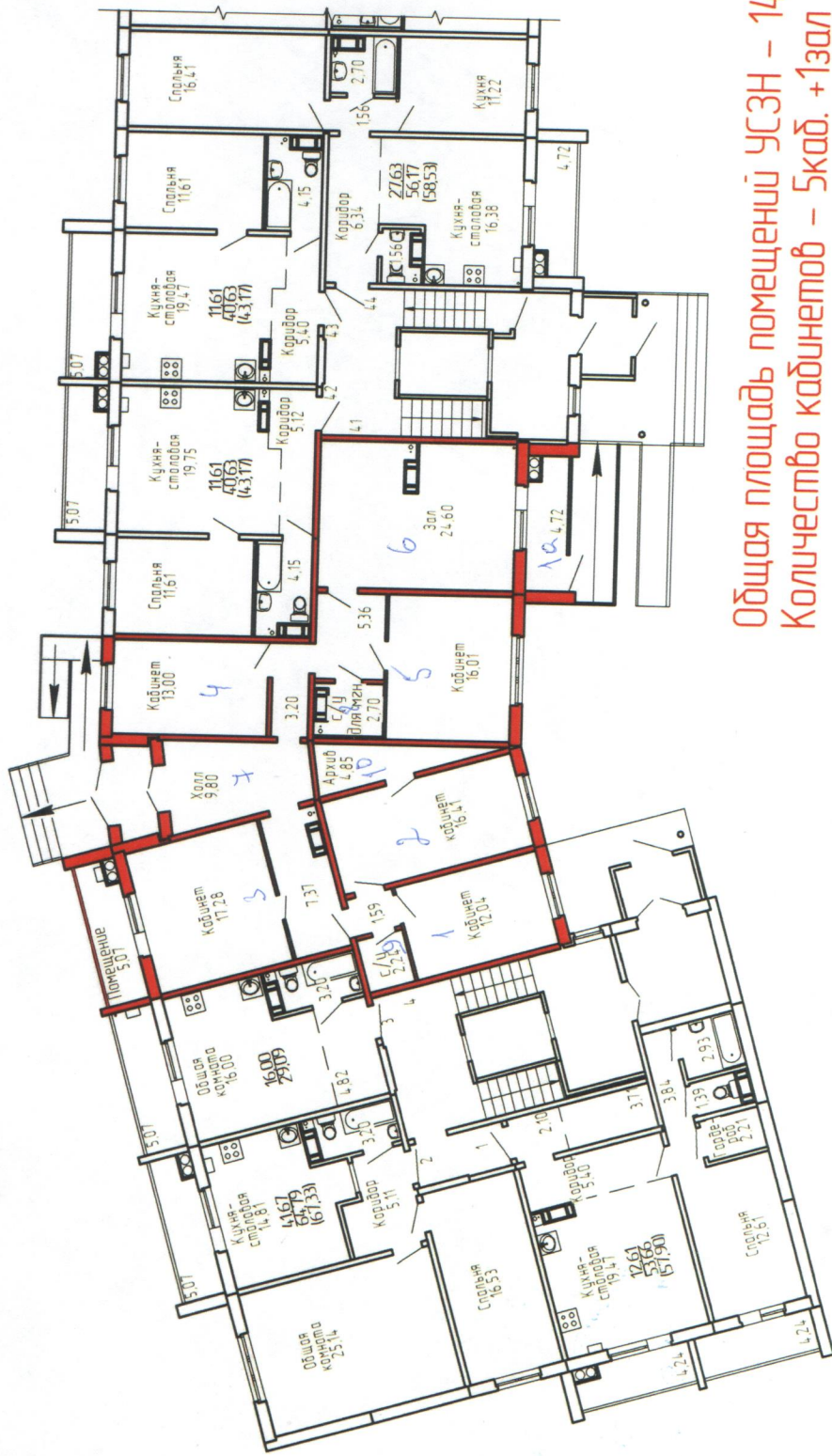
**Информация**

**о проведении работ с целью формирования доступной среды для инвалидов  
на объекте социальной инфраструктуры  
К ПАСПОРТУ ДОСТУПНОСТИ ОСИ**

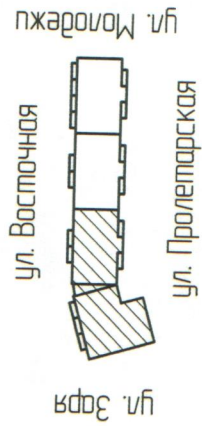
<b>№ п/п</b>	<b>Основные структурно- функциональные зоны</b>	<b>Содержание проведенных работ</b>	<b>Состояние доступности, в том числе для основных категорий инвалидов**</b>	<b>Дата внесения изменений</b>

№ п/п	Основные структурно- функциональные зоны	Содержание проведенных работ	Состояние доступности, в том числе для основных категорий инвалидов**	Дата внесения изменений

№ п/п	Основные структурно-функциональные зоны	Содержание проведенных работ	Состояние доступности, в том числе для основных категорий инвалидов**	Дата внесения изменений



Общая площадь помещений УСЗН – 146,24 кв.м.,  
 Количество кабинетов – 5 каб. + 1 зал



Челябинская область, г. Чебаркуль,  
 ул. Карпенко, 2

Многоквартирный жилой дом

План 1-20 этажа

Изм. Колуч. Лист № док. Подп. Дата

Статья Лист Листов

2

11

Составлено

Взм. инв. №

Подп. и дата

Инв. № подл.